

| | Mer. 15/3 | Jeu. 16/3 | Ven. 17/3 | Sam. 18/3 | Printemps du cinéma 5€ la place | | | |
|---|----------------|----------------|----------------|--------------|------------------------------------|----------------|----------------|----------------|
| | | | | | Dim. 19/3 | Lun. 20/3 | Mar. 21/3 | |
| AVANT-PREMIÈRE EXCEPTIONNELLE EN PRÉSENCE DU RÉALISATEUR | | | | | | | | |
| MONSIEUR CONSTANT Comédie dramatique - 1h50 | 20h | | | | | | | |
| AVANT-PREMIÈRE | | | | | | | | |
| LE ROYAUME DE NAYA Animation/Aventure - 1h30 | | | | 16h15 | 14h | | | |
| SUR LES CHEMINS NOIRS Drame - 1h35 | | | | | 18h15 | | | |
| NOUVEAUTÉS | | | | | | | | |
| 65 - LA TERRE D'AVANT Action/SF - 1h35 | 17h30 20h30 | 14h30 20h30 | 14h30 | 18h30 21h | 11h 16h15 | 14h30 20h45 | 18h | |
| LA CHAMBRE DES MERVEILLES Drame - 1h40 | 14h30 20h30 | 18h | 14h30 21h | 14h 21h | 11h 16h15 | 14h30 20h30 | 18h | |
| SAGE-HOMME Comédie dramatique - 1h35 | 17h30 20h30 | 14h30 17h45 | 14h30 | 16h 20h45 | 14h30 20h30 | 17h30 | 14h30 20h30 | |
| EMPIRE OF LIGHT Drame/Romance - 2h | | 17h45 VOSTF | 20h45 | 14h30 | 20h30 VOSTF | 17h45 | 14h30 VOSTF | |
| PROGRAMMATION SPÉCIALE BIENNALE 2023 - Tarif : 5€ | | | | | | | | |
| TOUT EN HAUT DU MONDE - 1h25 | 14h30 | | | 17h30 | 11h | | | |
| FIRST MAN - 2h25 VO | | 20h15 | | | | | 17h30 | |
| LES CHEMINS DE LA LIBERTÉ - 2h15 VO | | | 17h45 | | | 20h15 | | |
| TOUJOURS À L'AFFICHE | | | | | | | | |
| SCREAM VI Épouvante/Horreur - 2h05 | -12 | 14h30 17h30 | 14h30 20h30 | 17h45 | 17h30 20h45 | 14h30 | 17h45 20h30 | 14h30 17h45 |
| MON CRIME Comédie dramatique/Policière - 1h45 | | 14h30 20h30 | 14h30 18h | 14h30 21h | 16h15 | 14h 18h30 | 18h | 14h30 20h45 |
| LES PETITES VICTOIRES Comédie - 1h30 | | 17h | 20h30 | 18h | 14h 21h | 11h 16h15 | 14h30 20h45 | 18h |
| ALIBI.COM 2 Comédie - 1h30 | | | | 21h | 18h30 | 14h 18h30 | 18h | 20h45 |
| CREED III Drame - 2h | | 14h30 | 17h45 | 20h45 | 18h30 | 17h30 20h30 | | 20h30 |
| LA SYNDICALISTE Drame/Thriller - 2h05 | | 17h30 | 14h30 20h30 | 18h | 14h30 | 17h30 | 14h30 | 20h30 |
| THE FABELMANS - 2h35 | | | | 17h30 | | 20h | | 14h30 |
| LES CHOSES SIMPLES - 1h35 | | | | | 14h | | 14h30 | |
| ANT-MAN ET LA GUÊPE : Quantumania - 2h05 | | | | | | 20h30 | | |
| ASTÉRIX ET OBÉLIX - 1h45 | | | | | | 11h | | |

Réservations possibles sur www.cinerepontivy.fr

OCAP : Sous-titrage pour malentendants

Tarif plein : 9 € - Tarif réduit sur demande : 7,50 € (étudiants, -18 ans, + 65 ans, demandeurs d'emploi)

-14 ans : 5 € - Abonnement : 65 € les 10 places valables 1 an

Une majoration de 2 € est appliquée sur tous les tarifs pour les films en 3D - Le matin : 5€ pour tous

Pour les films de plus de 2h30 : Tarif normal : 9,50€, Tarif réduit : 8€, Tarif -14 ans : 6€

Pour les films interdits aux moins de 12, 16 et 18 ans, un justificatif est obligatoire

Pour recevoir notre programme, inscrivez-vous à notre newsletter sur cinerepontivy.fr

NOUVEAUTÉS DE LA SEMAINE



MONSIEUR CONSTANT - Avant-première en présence du réalisateur

Comédie dramatique – 1h50 – De Alan Simon avec Jean-Claude Drouot, Jean-Yves Lafesse

Sur l'île aux moines en Bretagne, Constant Lucas ancien photographe de guerre vit dans le souvenir de celle que l'on surnommait "l'étoile de Sibérie". Le vieil homme ne peut oublier cet amour passionnel qui le hante ! Son fils Sergio débarque tout à coup sur l'île avec la petite Adéla que le vieil homme ne connaît pas...



LA CHAMBRE DES MERVEILLES

Drame – 1h40 – De Lisa Azuelos avec Alexandra Lamy, Muriel Robin

C'est le pari fou d'une mère prête à tout pour aider son fils à se réveiller du coma. Après l'accident de Louis, 12 ans, Thelma décide de réaliser à sa place les " 10 choses à faire avant la fin du monde " qu'il avait inscrites dans son journal intime. En écoutant ces aventures, Louis verra combien la vie est belle et qu'il doit revenir !



65 - LA TERRE D'AVANT

Action/SF – 1h35 – De Scott Beck et Bryan Woods avec Adam Driver

Après un terrible crash sur une planète inconnue, le pilote Mills découvre rapidement qu'il a en réalité échoué sur Terre... il y a 65 millions d'années.



SAGE-HOMME

Comédie dramatique – 1h45 – De Jennifer Devoldere avec Karin Viard, Melvin Boomer

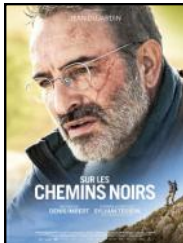
Après avoir raté le concours d'entrée en médecine, Léopold intègre par défaut l'école des sage-femmes en cachant la vérité à son entourage. Alors qu'il s'engage sans conviction dans ce milieu exclusivement féminin, sa rencontre avec Nathalie, sage-femme d'expérience au caractère passionné, va changer son regard sur cet univers fascinant et bouleverser ses certitudes.



LE ROYAUME DE NAYA - Avant-première

Animation/Aventure – 1h30 – De Oleh Malamuzh et Oleksandra Ruban

Par-delà les hautes Montagnes Noires se cache un royaume peuplé de créatures fantastiques. Depuis des siècles, elles protègent du monde des hommes une source de vie éternelle aux pouvoirs infinis. Jusqu'au jour où Naya, la nouvelle élue de cette forêt enchantée, rencontre Lucas, un jeune humain égaré dans les montagnes.



SUR LES CHEMINS NOIRS - Avant-première

Drame – 1h35 – De Denis Imbert avec Jean Dujardin, Izïa Higelin

Un soir d'ivresse, Pierre, écrivain explorateur, fait une chute de plusieurs étages. Cet accident le plonge dans un coma profond. Sur son lit d'hôpital, revenu à la vie, il se fait la promesse de traverser la France à pied du Mercantour au Cotentin. Un voyage unique et hors du temps à la rencontre de l'hyper-ruralité, de la beauté de la France et de la renaissance de soi.



EMPIRE OF LIGHT - VF ou VOSTF

Drame/Romance – 2h – De Sam Mendes avec Olivia Colman, Micheal Ward

Hilary est responsable d'un cinéma dans une ville balnéaire anglaise et tente de préserver sa santé mentale fragile. Stephen est un nouvel employé qui n'aspire qu'à quitter cette petite ville de province. En se rapprochant l'un de l'autre, ils vont apprendre à soigner leurs blessures...

