

	Mer. 12/1	Jeu. 13/1	Ven. 14/1	Sam. 15/1	Dim. 16/1	Lun. 17/1	Mar. 18/1
<b>CINÉ-RENCONTRE / EN PRÉSENCE DU RÉALISATEUR / Tarif : 5€</b>							
<b>LA DÉCOUVERTE OU L'IGNORANCE</b> Documentaire - 1h30	5 €	19h					
<b>LES MÔMES FONT LEUR CINÉMA / Tarif : 4€</b>							
<b>BALADES SOUS LES ÉTOILES</b> A partir de 3 ans	4 €			16h30			
<b>AVANT-PREMIÈRE</b>							
<b>VAILLANTE</b> Animation/Comédie - 1h30					11h		
<b>NOUVEAUTÉS</b>							
<b>SCREAM</b> Épouvante/Horreur - 1h55	<b>-16</b>	17h30 20h30	14h 19h	21h	14h30 21h	17h30 20h30	16h30 14h30 20h30
<b>ADIEU MONSIEUR HAFMANN</b> Drame/Historique - 1h55		14h30 20h30	16h30 19h	18h	17h30 20h30	11h 14h30	14h 18h 20h30
<b>PLACÉS</b> Comédie dramatique 1h50		14h30 20h30	16h30	18h	17h30 21h	11h 14h45 20h30	14h 14h30 20h30
<b>TOUJOURS À L'AFFICHE</b>							
<b>EN ATTENDANT BOJANGLES</b> Comédie dramatique 2h05		17h30 20h30	14h 16h30	14h30 18h 21h	14h30	11h 17h15	14h 14h30 20h30
<b>THE KING'S MAN : Première mission</b> Action/Espionnage - 2h10			13h45	14h30 20h30			16h30 17h45
<b>TOUS EN SCÈNE 2</b> 1h50		14h30			17h30	11h 14h45	
<b>LE TEST - 1h25</b>		17h30	14h	14h30	14h30		16h30 14h30
<b>SPIDER-MAN : No way home - 2h25</b>		17h30		17h30	20h30	14h15	17h30
<b>355 - 2h</b>		14h30	19h	14h30		20h30	16h30 18h
<b>LES TUCHE 4 - 1h40</b>			16h30	21h		17h15	14h
<b>MES TRÈS CHERS ENFANTS - 1h35</b>					17h15		
<b>ENCANTO - 1h40</b>				14h30			
<b>MATRIX RESURRECTIONS - 2h25</b>					20h		
<i>Pour les films interdits aux moins de 12, 16 et 18 ans, un justificatif est obligatoire L'horaire indiquée correspond au début du film</i>							
<b>PASS SANITAIRE OBLIGATOIRE* à partir de 12 ans et 2 mois : présentation du QR Code</b> Le port du masque est obligatoire à partir de 6 ans pendant toute la séance et dans tout le cinéma * Schéma vaccinal complet + 7 jours ou Test PCR / antigénique de moins de 24 h							

Réservations conseillées sur [www.cinerexpontivy.fr](http://www.cinerexpontivy.fr)

## Festival Art et essai / 4€ la place

	Mer 12/01	Jeu 13/01	Ven 14/01	Sam 15/01	Dim 16/01	Lun 17/01	Mar 18/01
Chère Léa - 1h30	14h30	16h30					20h30
Rose - 1h45	17h30	19h			14h30		
La Fièvre de Petrov (VOST) (-12) - 2h25	20h		17h30				14h30
Les Olympiades - 1h45		14h			17h30		
Les Amants Sacrifiés (VOST) - 1h55			14h30	17h30	20h30		
Un héros (VOST) - 2h05			20h30	14h30		16h30	
Une femme du monde - 1h35				21h		14h	18h

**NB : Le port du masque est obligatoire à partir de 6 ans**

## NOUVEAUTÉS DE LA SEMAINE



### **LA DÉCOUVERTE OU L'IGNORANCE** - *En présence du réalisateur* - 5€

Documentaire – 1h30 – De Vincent Jaglin

« Enfant, j'aimais à me déguiser en résistant. Mais on m'apprit un jour qu'en 1944, mes grands oncles Job et Pierre, fervents nationalistes bretons, s'étaient au nom de Dieu et de la Bretagne battus contre la Résistance au sein de la Formation Perrot, milice sous uniforme SS. Après plusieurs années de recherche, je pars sur les traces de mes aïeux collaborateurs, de Bretagne jusqu'en Allemagne et en Irlande. »



### **BALADES SOUS LES ÉTOILES** - *Les mêmes font leur cinéma* : 4€

Animation – 49mn – A partir de 3 ans

La nuit, rien n'est tout à fait pareil... Six films courts autour de la nuit, des rêves, de la peur de l'obscurité et de rencontres entre les animaux et les hommes... Cinq jeunes réalisateurs et réalisatrices à l'imagination fertile pour une promenade poétique nocturne.



### **VAILLANTE** - *Avant-Première*

Animation/Comédie – 1h30 – De Laurent Zeitoun et Theodore Ty

Depuis qu'elle est enfant, Georgia Nolan n'a qu'une seule ambition : devenir pompier comme son père ! Hélas, à New York en 1932, les femmes n'ont pas le droit d'exercer cette profession. Quand les pompiers de la ville disparaissent un-à-un dans de mystérieux incendies dans des théâtres de Broadway, Georgia y voit une occasion en or...



### **SCREAM** - *Interdit aux moins de 16 ans*

Epouvante/Horreur – 1h55 – De Matt Bettinelli-Olpin et Tyler Gillett

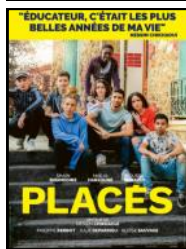
Vingt-cinq ans après que la paisible ville de Woodsboro a été frappée par une série de meurtres violents, un nouveau tueur revêt le masque de Ghostface et prend pour cible un groupe d'adolescents. Il est déterminé à faire ressurgir les sombres secrets du passé.



### **ADIEU MONSIEUR HAFFMANN**

Drame/Historique – 1h55 – De Fred Cavayé avec Daniel Auteuil, Gilles Lellouche

Paris 1941. François Mercier est un homme ordinaire qui n'aspire qu'à fonder une famille avec sa femme. Il est aussi l'employé d'un joaillier talentueux, M. Haffmann. Face à l'occupation allemande, les deux hommes concluent un accord pour le moins singulier.



### **PLACÉS**

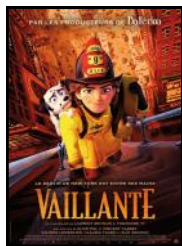
Comédie dramatique – 1h50 – De Nessim Chikhaoui avec Shaïn Boumedine, Julie Depardieu

Parce qu'il a oublié sa carte d'identité, Elias ne peut passer les épreuves du concours d'entrée à Sciences Po. À la recherche d'un job en attendant de pouvoir se présenter à nouveau, il devient éducateur dans une Maison d'Enfants à Caractère Social.

## PROCHAINEMENT



A partir du  
19/01



A partir du  
02/02



A partir du  
02/02



A partir du  
09/02



A partir du  
09/02



A partir du  
16/02



A partir du  
23/02

**Tarif plein : 8,50 € - Tarif réduit : 7 € (étudiants, -18 ans, + 65 ans, demandeurs d'emploi) -  
-14 ans : 5 € - Abonnement : 65 € les 10 places valables 1 an**

Une majoration de 2 € est appliquée sur tous les tarifs pour les films en 3D - Le matin : 5€ pour tous  
Pour recevoir notre programme, inscrivez-vous à notre newsletter sur [cinexpontivy.fr](http://cinexpontivy.fr)